



وزارة الشؤون البلدية
والقروية والإسكان
Ministry of Municipal & Rural Affairs & Housing

دليل المستخدم لخدمة مستكشف التغطية لخدمات البنية التحتية

نسخة
المستفيد

المحتويات

03

تسجيل الدخول إلى النظام

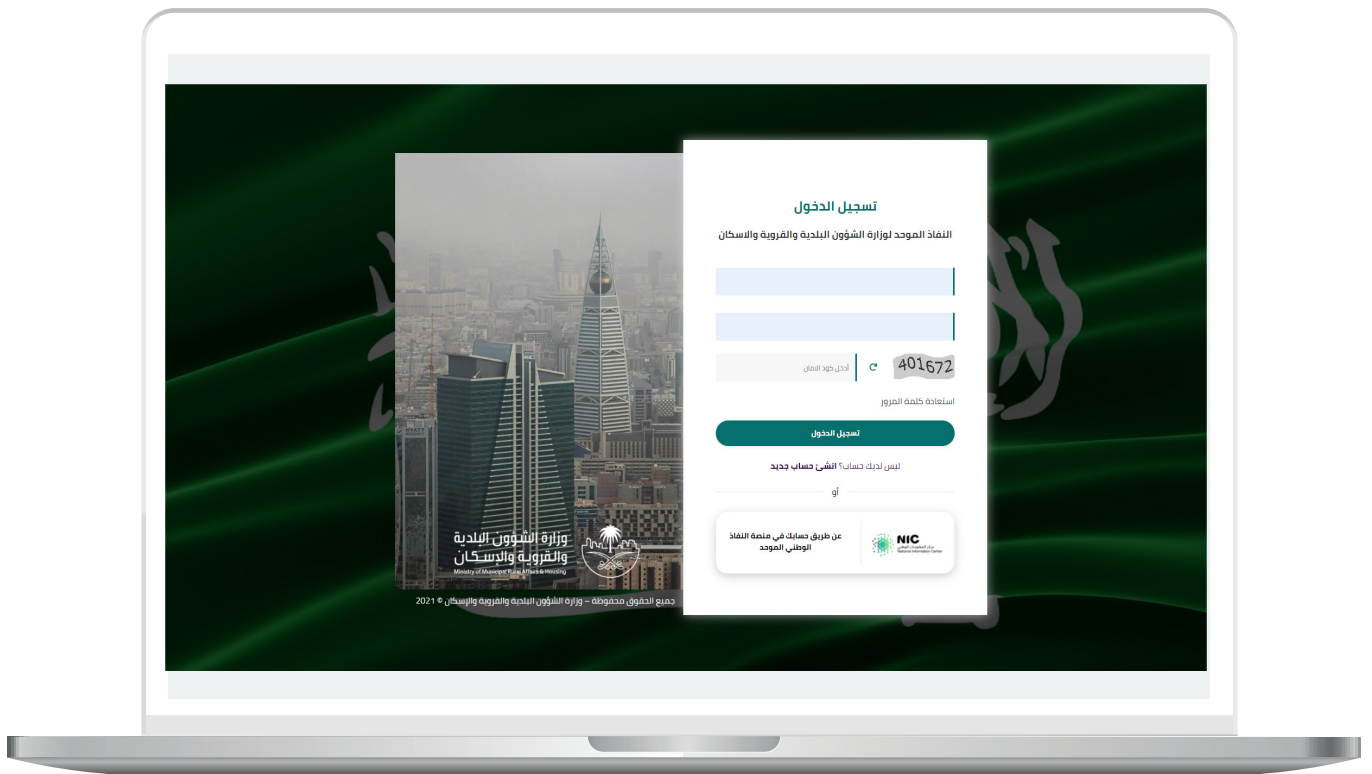
06

خطوات طلب الخدمة

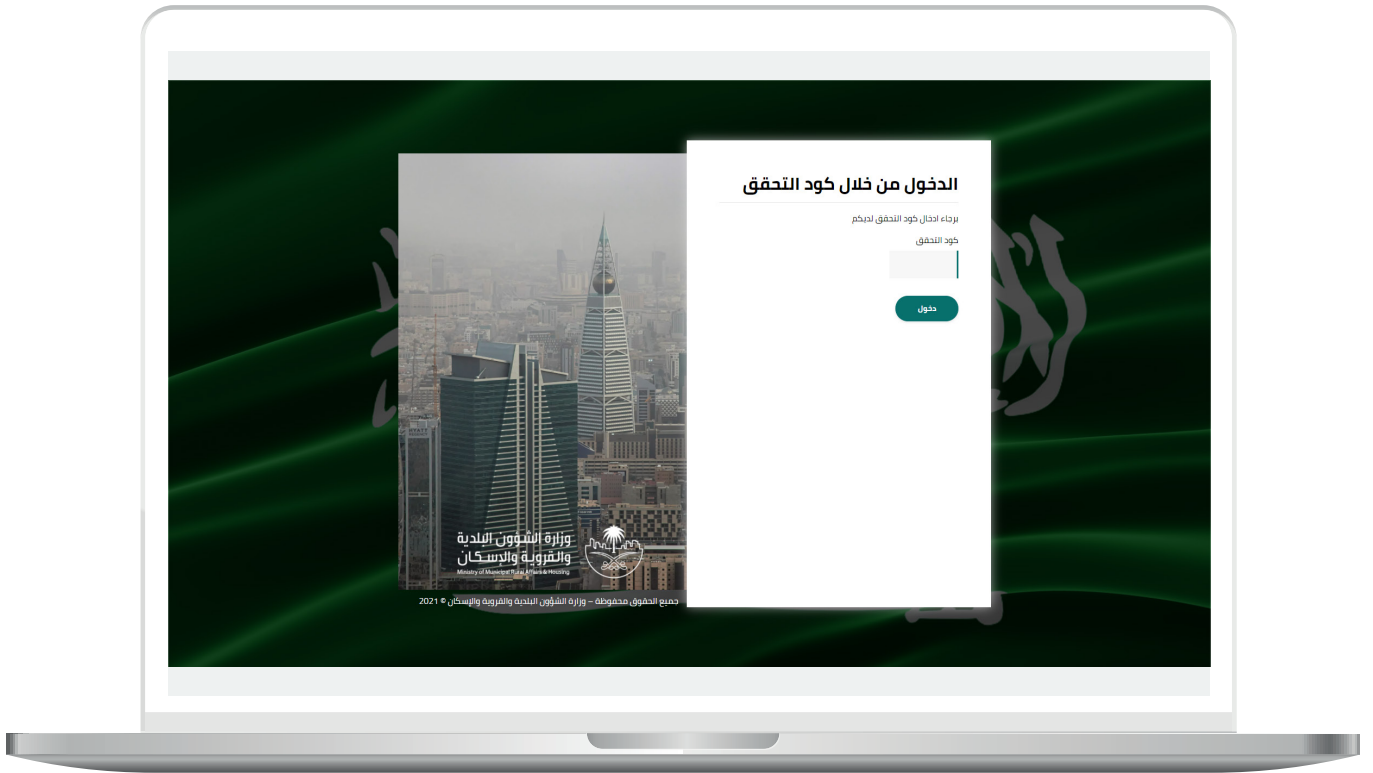


تسجيل الدخول إلى النظام

1) بعد الدخول إلى رابط النظام تظهر الشاشة التالية، حيث يتم إدخال بيانات المستخدم (رقم الهوية/الإقامة، كلمة المرور، كود الأمان)، ثم يتم الضغط على الزر (تسجيل الدخول). مع إمكانية تغيير كود الأمان من خلال الضغط على السهم الدائري.

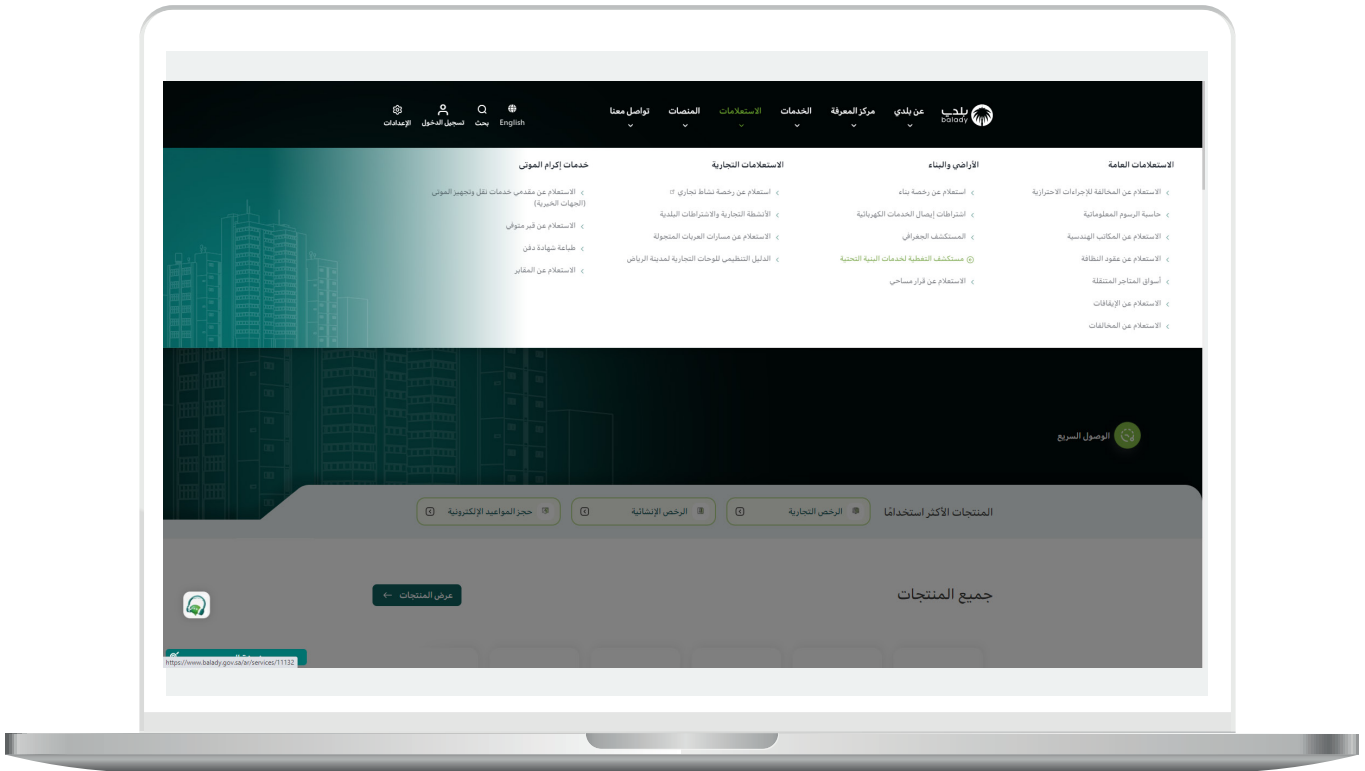


2) وبعدها يتم إرسال كود التحقق على جوال المستخدم ليتم إدخاله في الحقل (كود التحقق)، ثم الضغط على الزر (دخول) كما في الشاشة التالية.



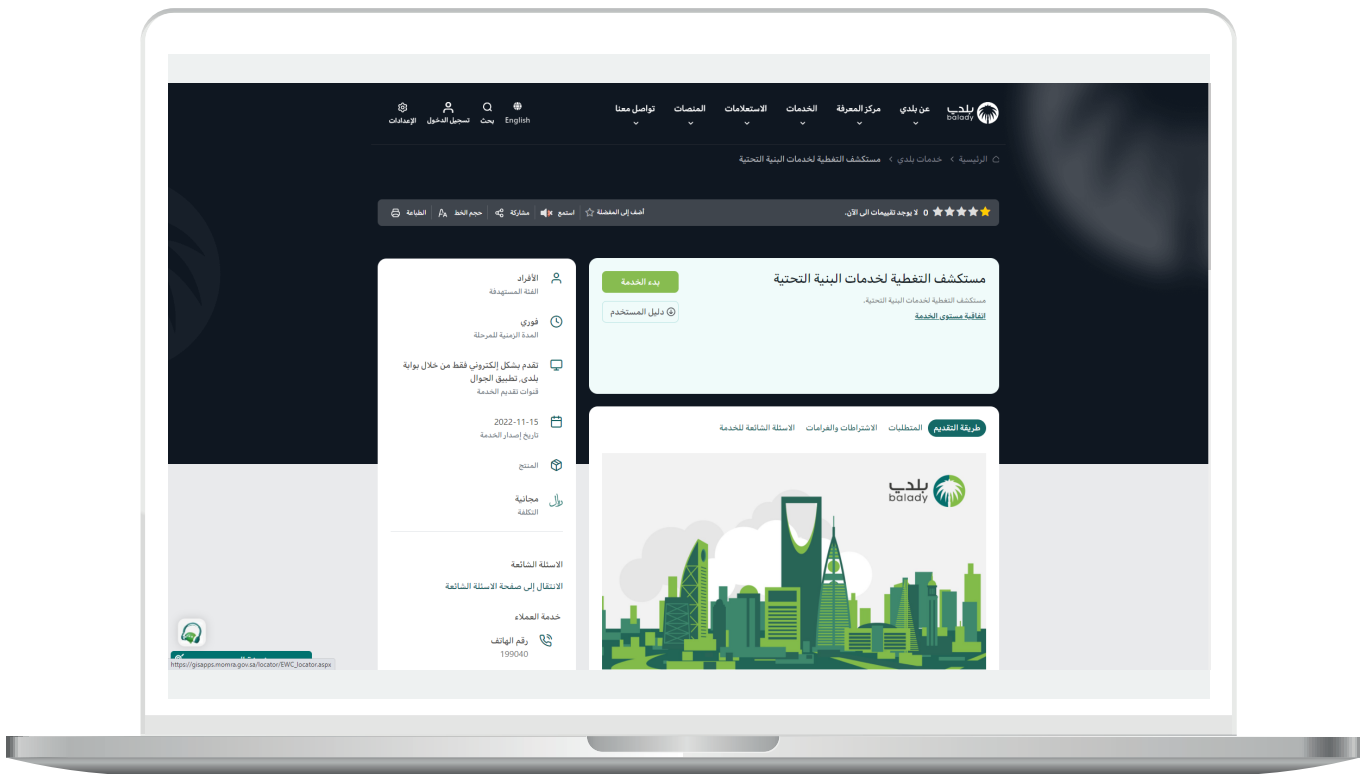
3) وبعد الدخول إلى منصة بلدي، تظهر الشاشة الرئيسية للمنصة كما في الشكل أدناه.

ثم يتم اختيار (مستكشف التغطية لخدمات البنية التحتية) كما في الشكل أدناه.

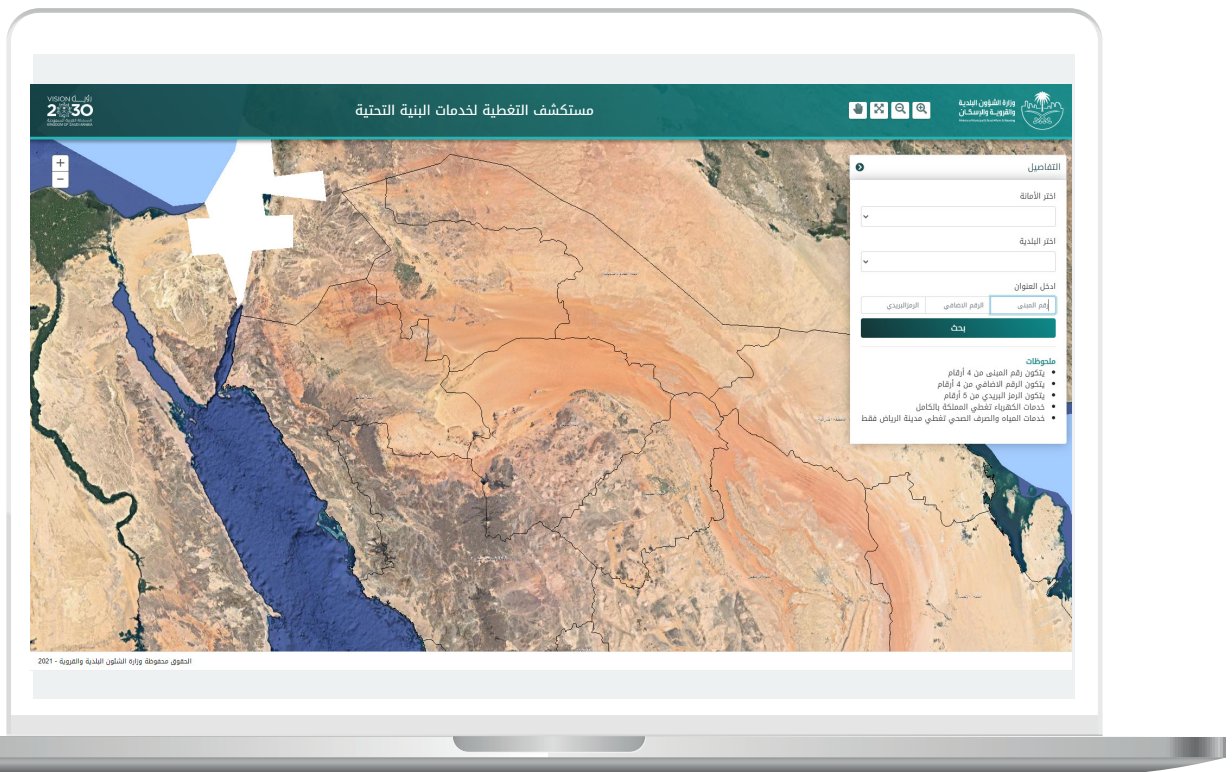


خطوات طلب الخدمة

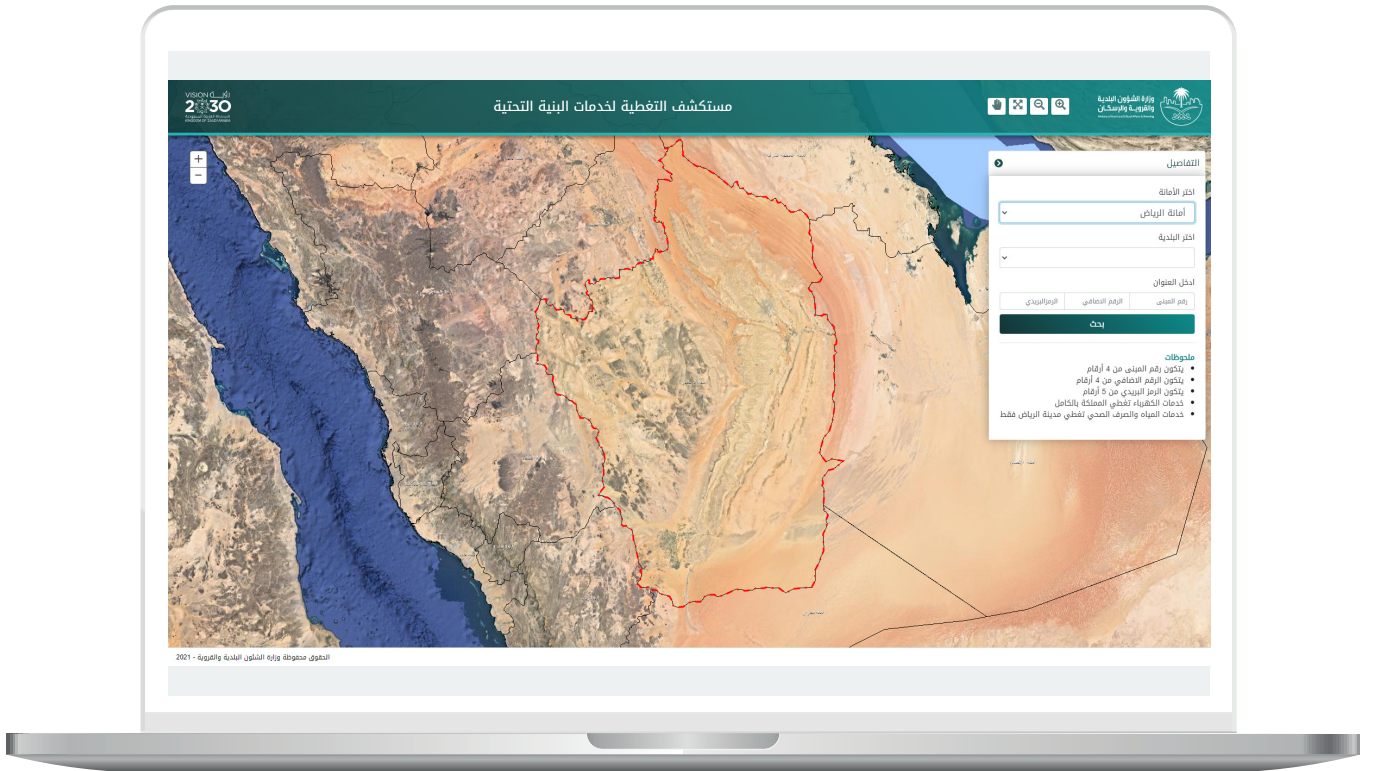
(1) لبدء التقديم للخدمة؛ يتم الضغط على الزر (بدء الخدمة)، كما في الشكل أدناه.



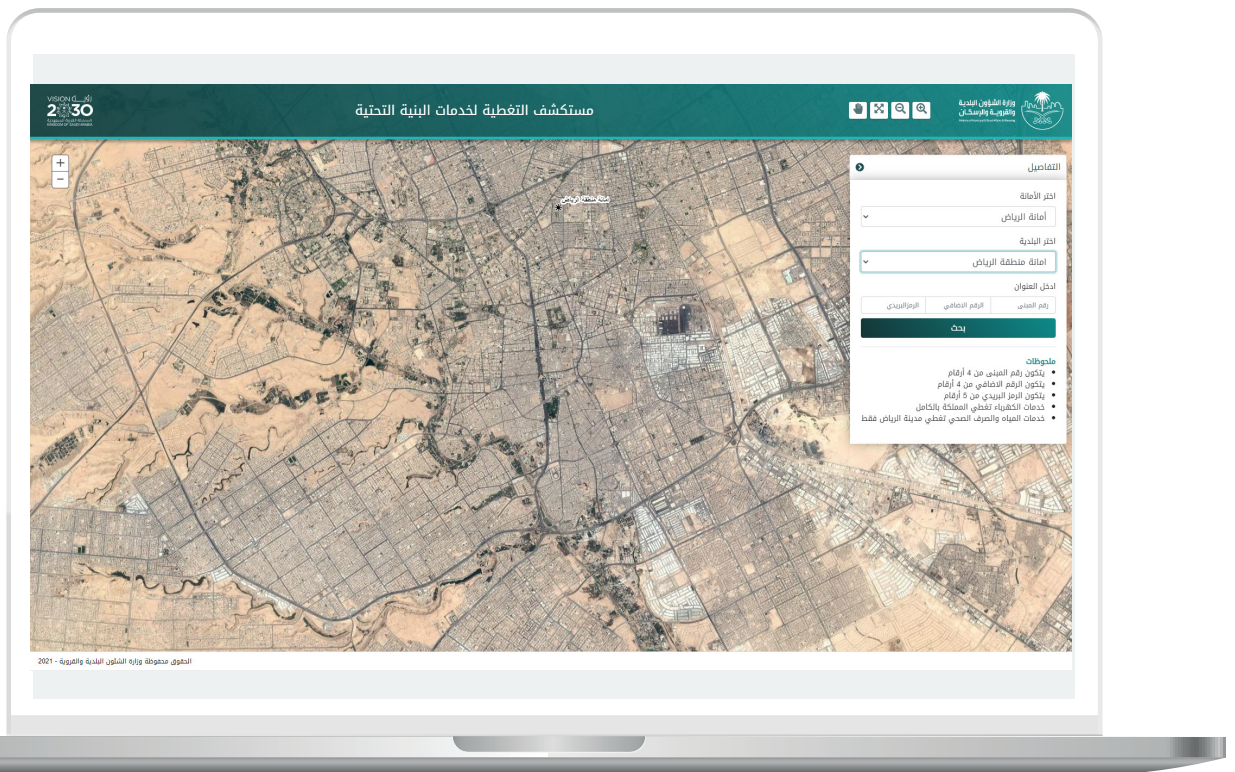
2) وبعدها تظهر الخريطة أدناه ليقوم المستخدم باختيار قيم القوائم المنسدلة (اختر الأمانة، اختر البلدية)، ثم إدخال معلومات العنوان الوطني في الحقول التالية (رقم المبنى، الرقم الإضافي، الرمز البريدي)، ثم الضغط على الزر (بحث).



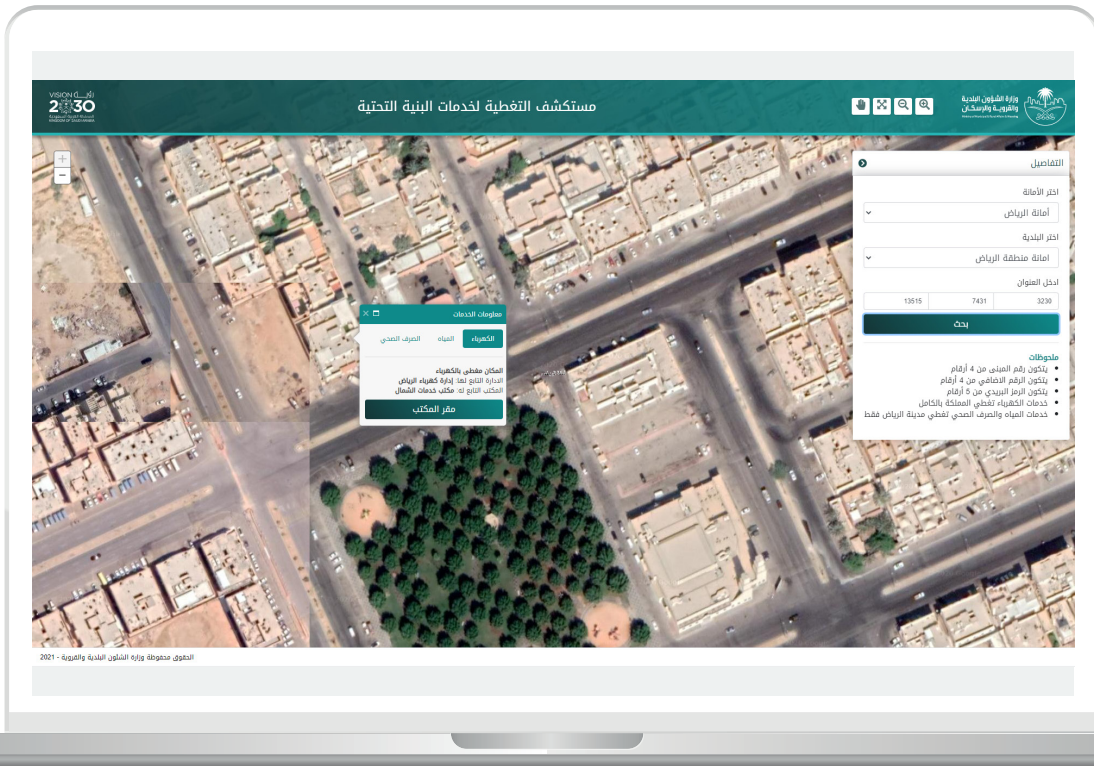
3) يظهر في الشكل أدناه اختيار قيمة القائمة المنسدلة (اختر الأمانة)، حيث تم تحديد الأمانة المختارة باللون الأحمر.



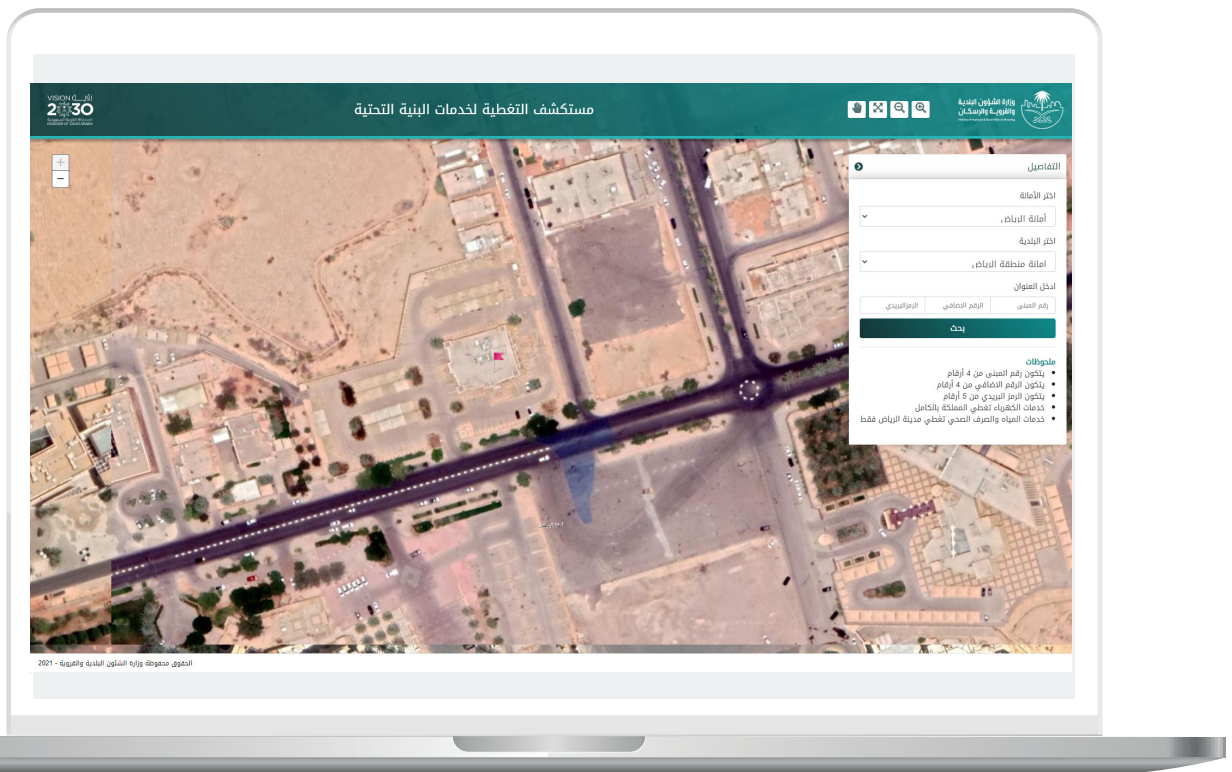
(4) ويظهر في الشكل التالي اختيار قيمة القائمة المنسدلة (اختر البلدية).



5) وبعد تعبئة قيم حقول العنوان الوطني ثم الضغط على الزر (بحث) تم إظهار النتيجة كما يلي، والتي تضم معلومات الخدمات الخاصة بالبنية التحتية، وتشمل (الكهرباء، المياه، الصرف الصحي).



6) وبعد الضغط على الزر (مقر المكتب) تم نقل المستخدم لمقر المكتب.



رقم التواصل المباشر 199040 | 

العناية بالعملاء | @Balady_CS | 

