



وزارة الشؤون البلدية
والقروية والإسكان
Ministry of Municipal & Rural Affairs & Housing

دليل المستخدم لخدمة متابعة حالة نقل وتجهيز الموتى

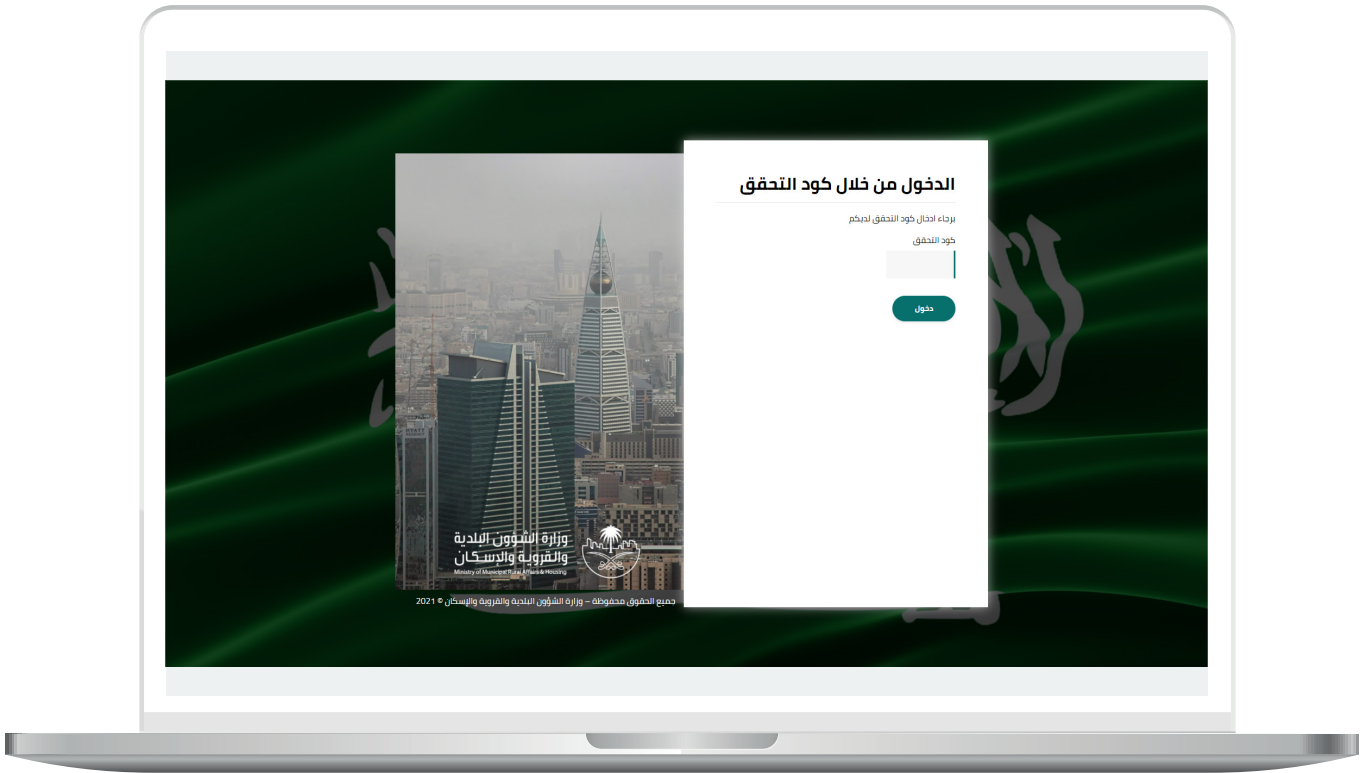
نسخة
المستفيد

تسجيل الدخول إلى النظام

1) بعد الدخول إلى رابط النظام تظهر الشاشة التالية، حيث يتم إدخال بيانات المستخدم (رقم الهوية/الإقامة، كلمة المرور، كود الأمان)، ثم يتم الضغط على الزر (تسجيل الدخول). مع إمكانية تغيير كود الأمان من خلال الضغط على السهم الدائري.

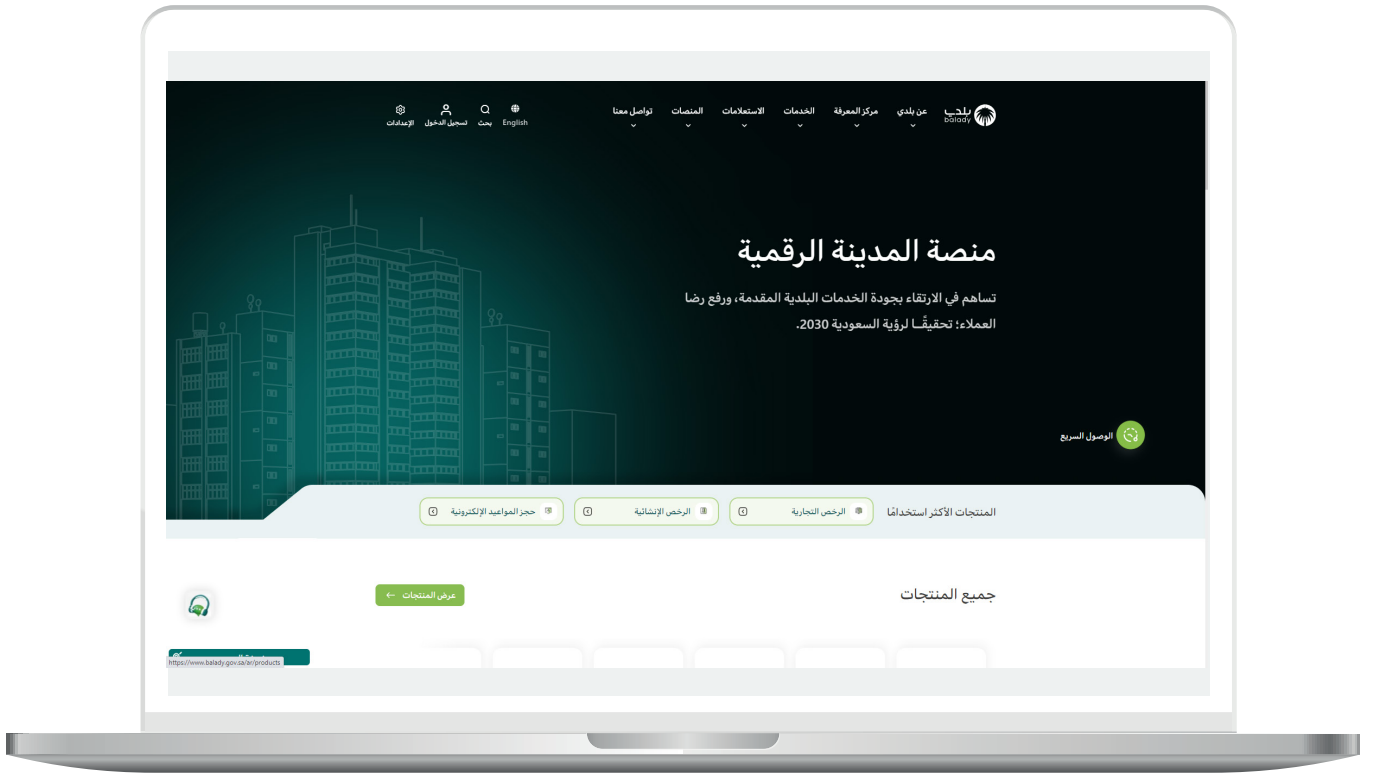


(2) وبعدها يتم إرسال كود التحقق على جوال المستخدم ليتم إدخاله في الحقل (كود التحقق)، ثم الضغط على الزر (دخول) كما في الشاشة التالية.



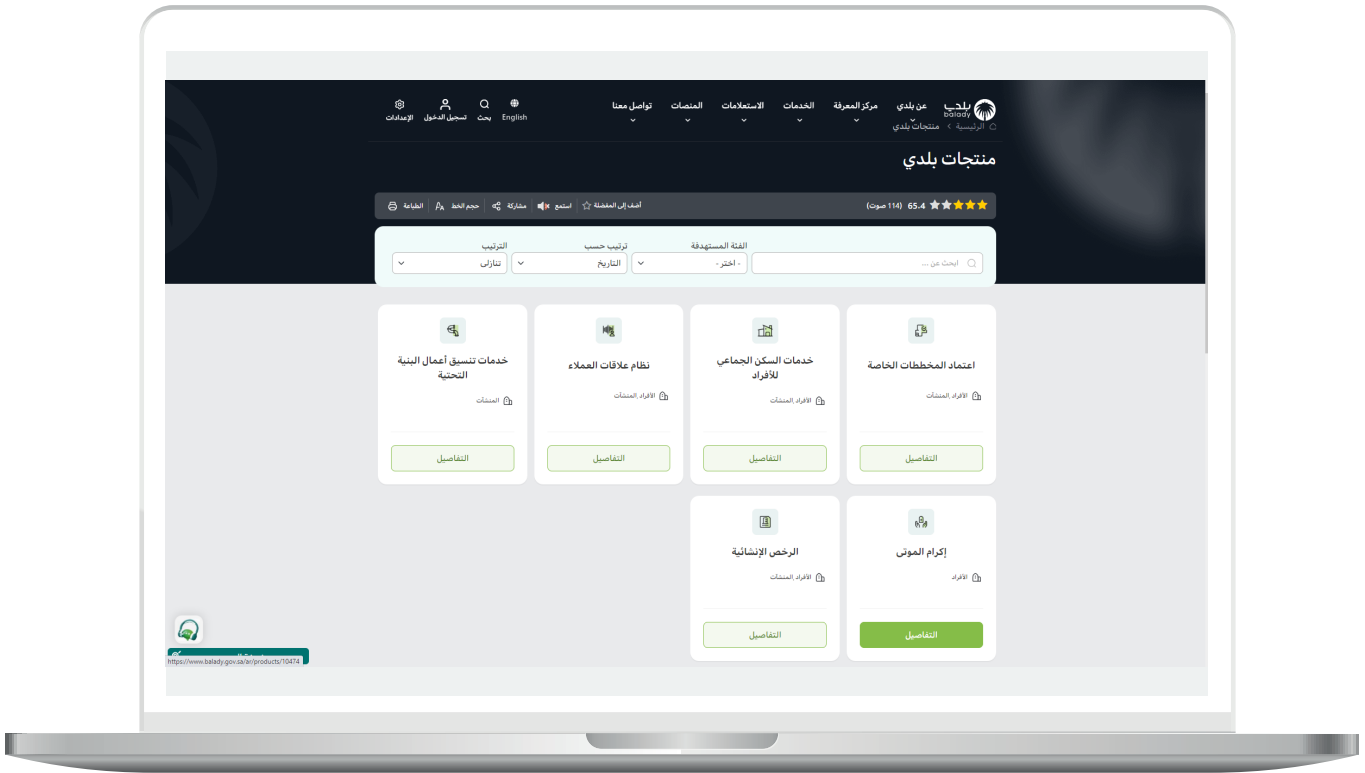
3) وبعد الدخول إلى منصة بلدي، تظهر الشاشة الرئيسية للمنصة كما في الشكل أدناه.

ثم يتم الضغط على الزر (عرض المنتجات) كما في الشكل أدناه.

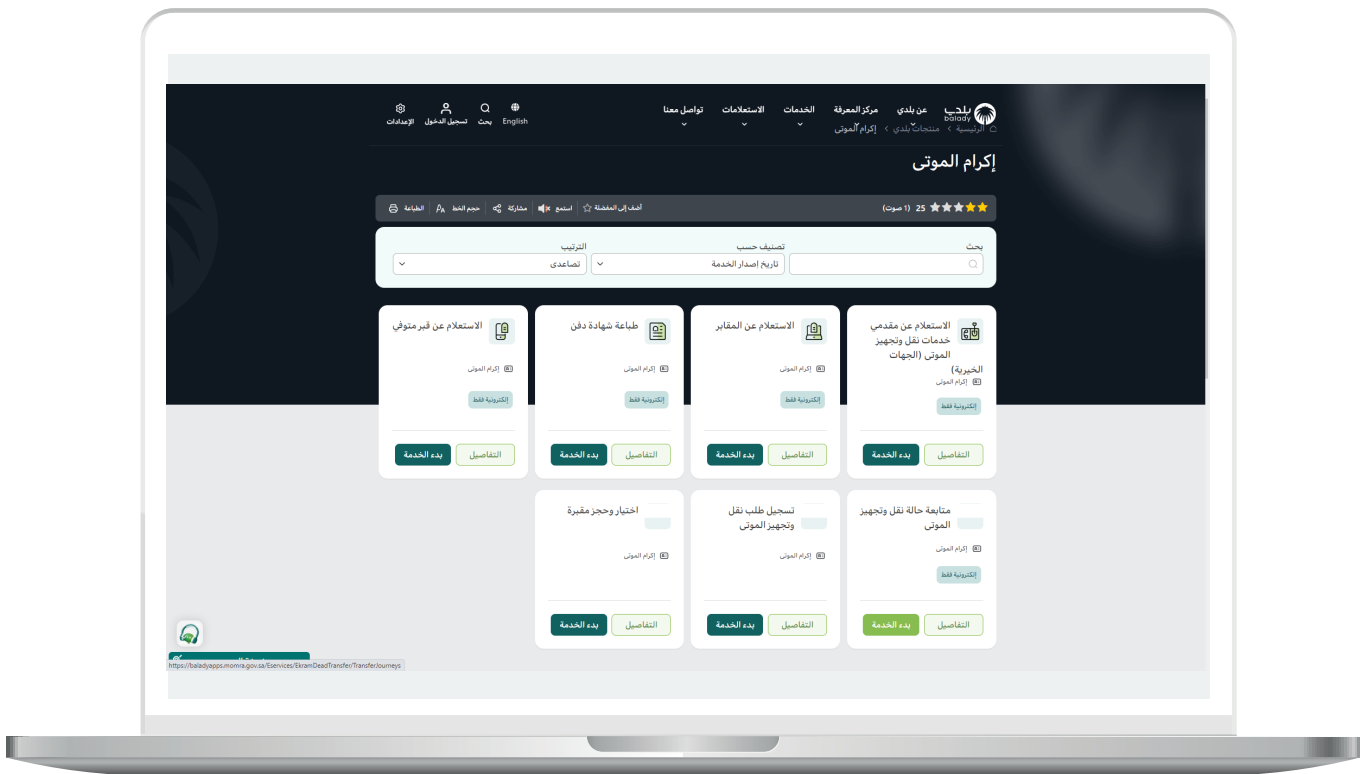


خطوات طلب الخدمة

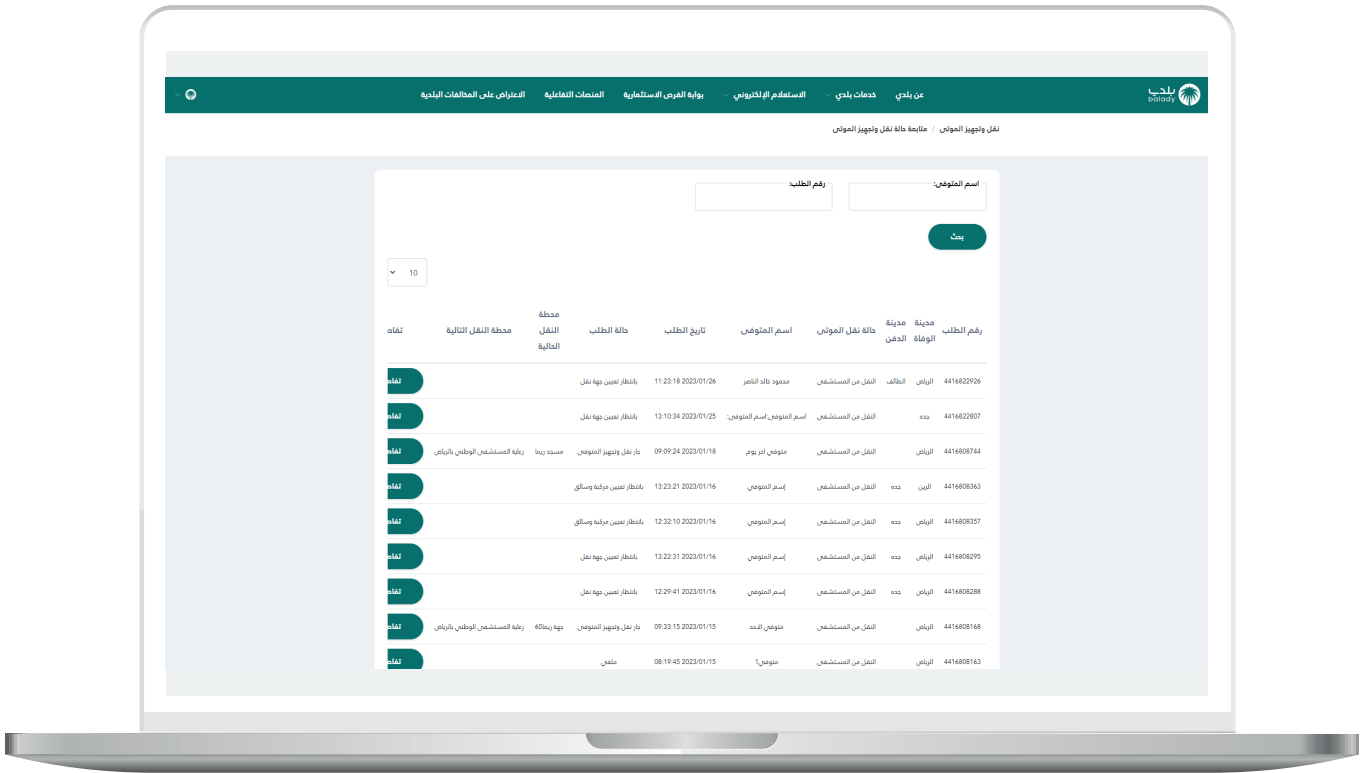
(1) لبدء التقديم للخدمة يتم اختيار المنتج (إكرام الموتى) كما في الشكل أدناه.



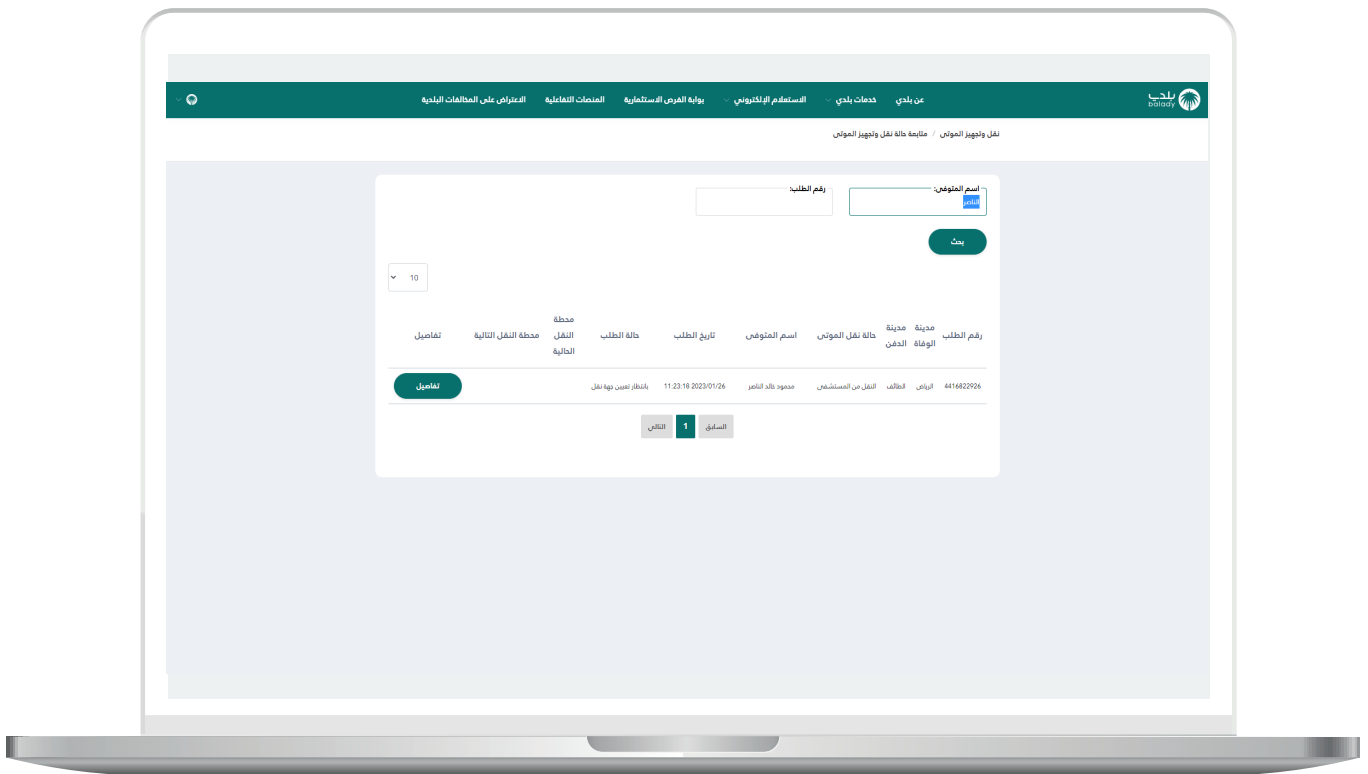
2) ثم تظهر شاشة تضم الخدمات التي يوفرها النظام من أجل إكرام الموتى، حيث يتم اختيار (متابعة حالة نقل وتجهيز الموتى) كما في الشكل أدناه.



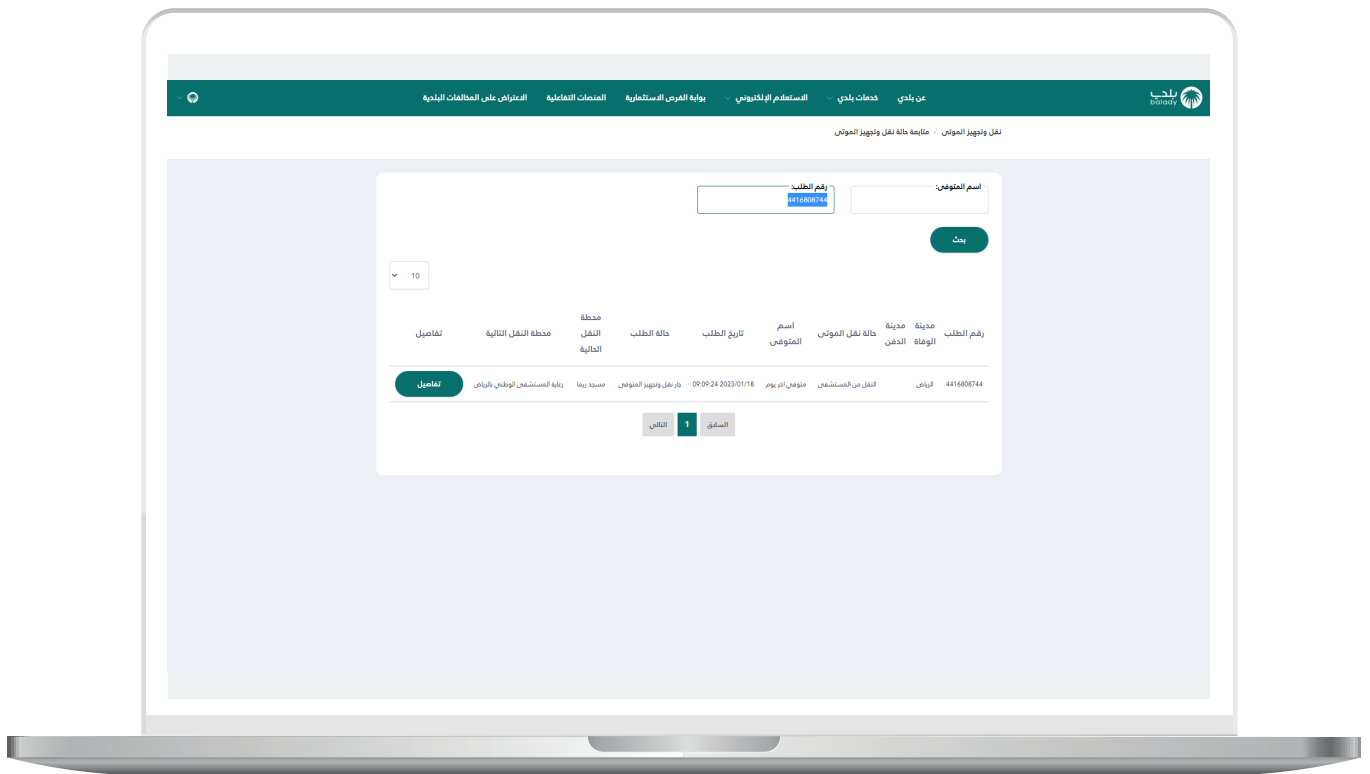
3) بعدها تظهر الشاشة أدناه، حيث يمكن للمستخدم متابعة حالة النقل من خلال تعبئة قيم محددات البحث التالية أو بعضها (اسم المتوفى، رقم الطلب) ثم الضغط على الزر (بحث).



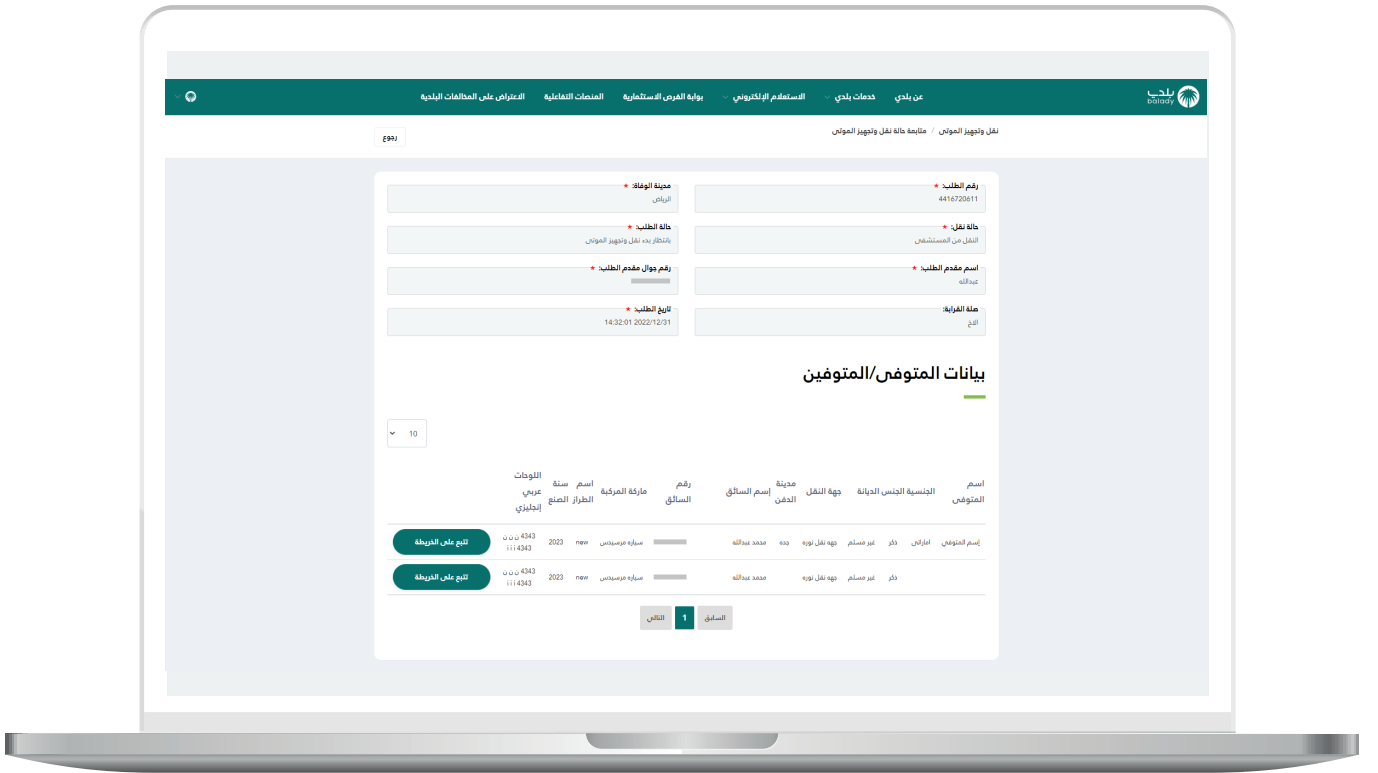
4) الشكل أدناه مثال على البحث من خلال الحقل (اسم المتوفى).



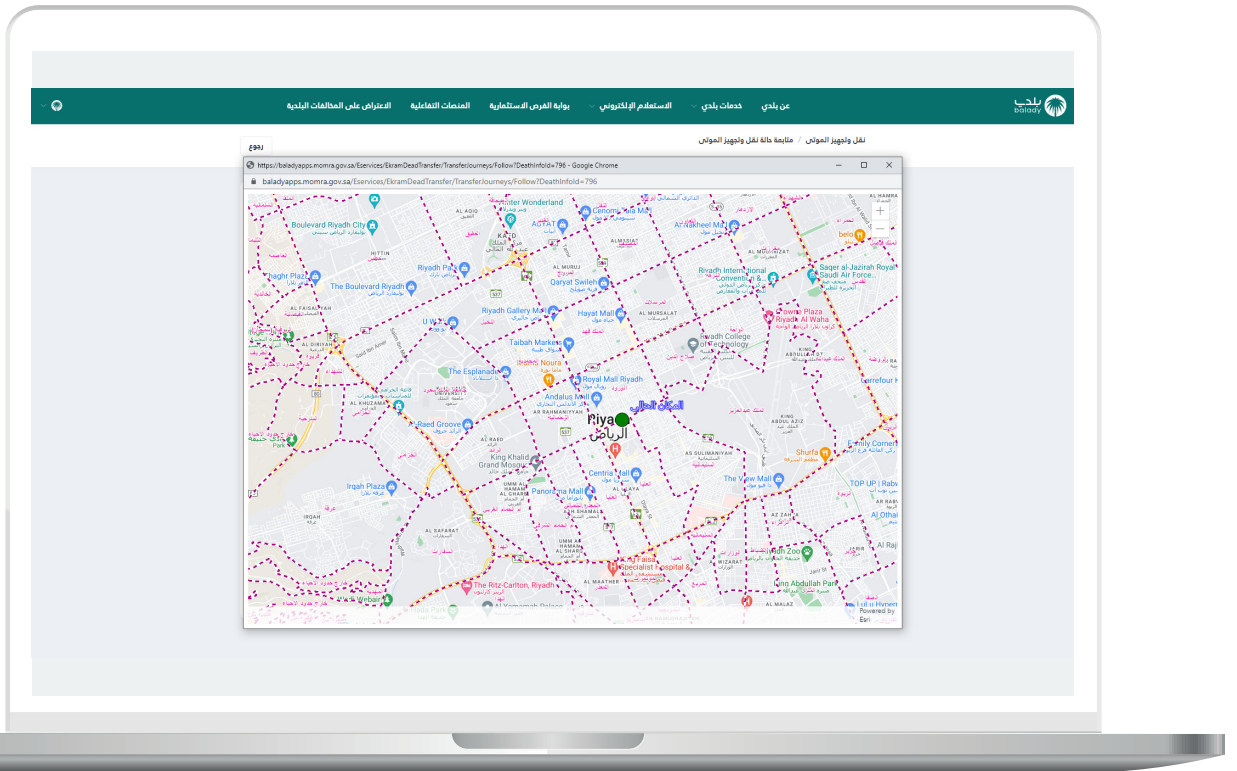
5) الشكل أدناه مثال على البحث من خلال الحقول (رقم الطلب).



6) بعد الضغط على الزر (تفاصيل) يتم عرض تفاصيل الطلب كما في الشكل التالي، حيث يمكن للمستخدم استعراض الخريطة من خلال الزر (تتبع على الخريطة).



7) وبعد الضغط على الزر (تتبع على الخريطة) يتم عرض خريطة يظهر فيها الموقع الحالي.



رقم التواصل المباشر 199040 | 

العناية بالعملاء @Balady_CS | 

